

A LOUER TYPE 2 - 35.3 m² - ST SYMPHORIEN SUR COISE - 375 € CC par mois



T2 AVEC COIN CUISINE EQUIPEE - ST SYMPHORIEN SUR COISE, situé au 2eme et dernier étage d'un petit immeuble au coeur de la ville, ce charmant T2 de 35.30 m² offre un cadre de vie agréable et fonctionnel avec coin cuisine équipée (plaque de cuisson). Chauffage individuel électrique.

DISPONIBLE FIN JUILLET 2026.

Loyer 375€ - Caution 375 € - Honoraires d'agence et frais de réalisation d'état des lieux 340 €. CLASSE ENERGIE E ET CLASSE CLIMAT B.

Pour visiter merci de contacter l'agence de Chazelles sur Lyon au 04.77.54.28.73 ou 06.37.24.76.02.

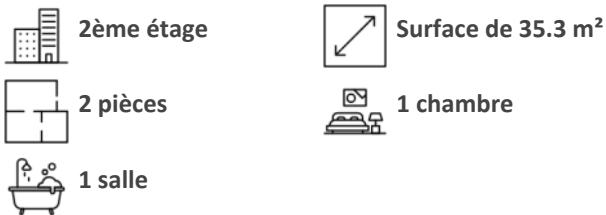
Loyer de 375,00 euros par mois charges comprises. Montant estimé des dépenses annuelles d'énergie pour un usage standard : entre 820 et 1 150 euros.

Montant estimé des dépenses annuelles d'énergie pour un usage standard : 820 à 1150 euros (année).

REFERENCE

Référence : 391

CARACTERISTIQUES



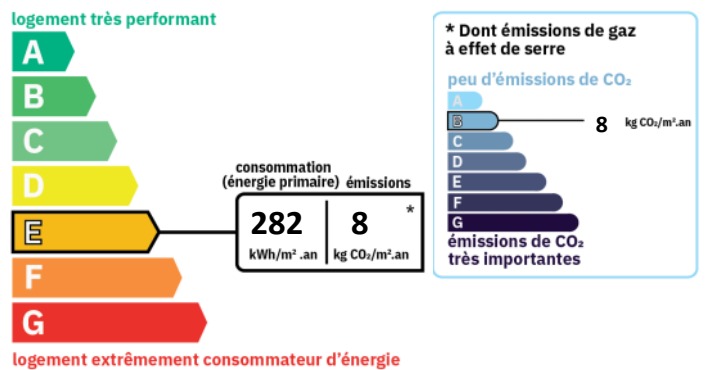
AMENAGEMENTS INTERIEURS

Salles de bains : 1
 Chauffage : INDIVIDUEL/ELECTRIQUE
 Eau chaude : /Cumulus électrique

INFORMATIONS FINANCIERES

Loyer charges comprises : 375 €/mois
 Dépôt de garantie : 375 €

CLASSE ENERGIE ET CLASSE CLIMAT



CONNEXION INTERNET

📶 Cuivre DSL : de 30 à 100 Mbit/s
 Fibre optique : plus de 1 Gbit/s

DISPONIBILITE

Disponible : 30/07/2026



